



# DISTRITO DE RIEGO DEL RÍO MAYO

S. DE R.L. DE I.P. Y C.V.

## GERENCIA DE OPERACIÓN

ÁREA DE HIDROMETRÍA Y ESTADÍSTICA

### INFORME HIDROMÉTRICO Y CLIMATOLÓGICO

**30 DE OCTUBRE DE 2024**



ADOLFO RUIZ CORTINEZ-MOCUZARIT



BICENTENARIO LOS PILARES

ELEVACION	<b>118.38</b> Mts.
ALMACENAMIENTO	<b>226.0</b> Mm <sup>3</sup>
APORTACIONES	<b>0.2</b> m <sup>3</sup> /seg.
EXTRACCIONES	<b>12.0</b> m <sup>3</sup> /seg.
ALM- AÑO ANT.	<b>411.6</b> Mm <sup>3</sup>

ELEVACION	<b>190.14</b> Mts.
ALMACENAMIENTO	<b>26.09</b> Mm <sup>3</sup>
VERTEDOR DESCARGA LIBRE (8 TUBOS)	<b>1.7</b> M <sup>3</sup> /seg

Fuente: Dirección Técnica OCNO-CONAGUA

#### CLIMA DEL VALLE

HORAS FRIO ACUMULADAS EN EL VALLE		<b>575</b>
-----------------------------------	--	------------

#### TÉRMICA

MIN-MAX C°



NAVOJOA	<b>21.0</b> °C	<b>20.0-38.0</b>
ETCHOJOA	<b>21.0</b> °C	<b>20.0-31.0</b>
HUATABAMPO	<b>21.0</b> °C	<b>20.0-30.0</b>
SAN BERNARDO	<b>20.0</b> °C	<b>17.0-32.0</b>

ESTACION CLIMATOLOGICA		PRECIPITACION (mm)	
		DIARIA	ACUM.
		CICLO 2024-2025	
YECORA		<b>Inap</b>	<b>0.0</b>
BASACIACHIC			<b>0.0</b>
YEPACHIC			<b>0.0</b>
SAN BERNARDO			<b>39.5</b>
TESOCOMA			<b>0.0</b>
MOCUZARIT			<b>1.0</b>
TESIA			<b>0.0</b>
NAVOJOA			<b>0.0</b>
SAN IGNACIO			<b>0.0</b>
CIANO			<b>0.0</b>
SAN PEDRO			<b>0.0</b>
JITONHUECA			<b>0.0</b>
K 38 M. DER.			<b>0.0</b>
BASCONCOBE			<b>0.0</b>
LINDERO			<b>0.0</b>
JUPARE			<b>0.0</b>
KM. 20 CARR.-HPO.			<b>0.0</b>
SINAHUISA			<b>0.0</b>
MUMUNCUERA			<b>33.0</b>
SEBAMPO			<b>0.0</b>
TEE (JUPAT-UNION)			<b>33.0</b>
ETCHOJOA			<b>0.0</b>
HUATABAMPO			<b>0.0</b>

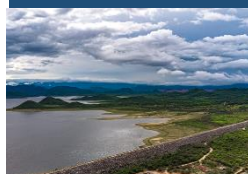
#### AFORO DEL RIO EN SAN BERNARDO

28/10/2024	22:00 p.m		m <sup>3</sup> /seg.
29/10/2024	7:30 a.m	<b>0.2</b>	m <sup>3</sup> /seg.

	Q	
T.DCTAS. DEL RIO	<b>0.500</b>	m <sup>3</sup> /seg.
C. P. M. D	<b>0.000</b>	m <sup>3</sup> /seg.
C. P. M. I.	<b>9.500</b>	m <sup>3</sup> /seg.
RIO MAYO DERIV.	<b>0.000</b>	m <sup>3</sup> /seg.
TOTAL GRAVEDAD	<b>10.000</b>	m <sup>3</sup> /seg.
POZOS PLAN COL.	<b>2.900</b>	m <sup>3</sup> /seg.
T O T A L	<b>12.900</b>	m <sup>3</sup> /seg.

Prog. a Entregar	Q	
NAVOJOA	<b>6.500</b>	m <sup>3</sup> /seg.
ETCHOJOA	<b>2.100</b>	m <sup>3</sup> /seg.
HUATABAMPO	<b>3.000</b>	m <sup>3</sup> /seg.
T O T A L	<b>11.600</b>	m <sup>3</sup> /seg.

#### ALMACENAMIENTO HISTÓRICO



	2022-23 (Mm <sup>3</sup> )	2023-24 (Mm <sup>3</sup> )	2024-25 (Mm <sup>3</sup> )	DIF.
APRT. 29/10/2023	<b>0.4</b>	<b>0.4</b>	<b>0.0</b>	<b>-0.4</b>
APRT. MES	<b>31.1</b>	<b>3.5</b>	<b>0.1</b>	<b>-3.4</b>
APRT. CICLO	<b>31.1</b>	<b>3.5</b>	<b>0.1</b>	<b>-3.4</b>
ALMAC. 30/10/2024	<b>1,071.2</b>	<b>411.6</b>	<b>226.0</b>	<b>-185.6</b>