



# DISTRITO DE RIEGO DEL RÍO MAYO

S. DE R.L. DE I.P. Y C.V.

## GERENCIA DE OPERACIÓN

ÁREA DE HIDROMETRÍA Y ESTADÍSTICA

### INFORME HIDROMÉTRICO Y CLIMATOLÓGICO

**01 DE AGOSTO DE 2024**



ADOLFO RUIZ CORTINEZ-MOCUZARIT



BICENTENARIO LOS PILARES

ELEVACION	<b>111.32</b> Mts.
ALMACENAMIENTO	<b>101.2</b> Mm <sup>3</sup>
APORTACIONES	<b>49.6</b> m <sup>3</sup> /seg.
EXTRACCIONES	<b>0.0</b> m <sup>3</sup> /seg.
ALM- AÑO ANT.	<b>355.3</b> Mm <sup>3</sup>

ELEVACION	<b>191.46</b> Mts.
ALMACENAMIENTO	<b>30.82</b> Mm <sup>3</sup>
VERTEDOR DESCARGA LIBRE (8 TUBOS)	<b>40.7</b> M <sup>3</sup> /seg

Fuente: Dirección Técnica OCNO-CONAGUA

#### CLIMA DEL VALLE

HORAS FRIO ACUMULADAS EN EL VALLE  **575**

#### TÉRMICA

MIN-MAX C°



NAVOJOA	<b>26.0</b> °C	<b>25.0-36.5</b>
ETCHOJOA	<b>28.0</b> °C	<b>28.0-37.0</b>
HUATABAMPO	<b>28.0</b> °C	<b>28.0-36.0</b>
SAN BERNARDO	<b>25.0</b> °C	<b>22.0-35.0</b>

ESTACION CLIMATOLOGICA		PRECIPITACION (mm)	
		DIARIA	ACUM.
		CICLO 2023-2024	
YECORA			<b>395.8</b>
BASACIACHIC			<b>0.0</b>
YEPACHIC			<b>0.0</b>
SAN BERNARDO		<b>10.1</b>	<b>295.3</b>
TESOCOMA			<b>256.5</b>
MOCUZARIT		<b>16.0</b>	<b>228.2</b>
TESIA			<b>206.0</b>
NAVOJOA			<b>165.5</b>
SAN IGNACIO			<b>155.5</b>
CIANO			<b>185.0</b>
SAN PEDRO			<b>119.0</b>
JITONHUECA			<b>104.0</b>
K 38 M. DER.			<b>116.0</b>
BASCONCOBE			<b>59.0</b>
LINDERO			<b>76.0</b>
JUPARE			<b>80.5</b>
KM. 20 CARR.-HPO.			<b>96.5</b>
SINAHUISA			<b>71.5</b>
MUMUNCUERA			<b>68.5</b>
SEBAMPO			<b>50.5</b>
TEE (JUPAT-UNION)			<b>54.5</b>
ETCHOJOA			<b>76.0</b>
HUATABAMPO			<b>57.0</b>

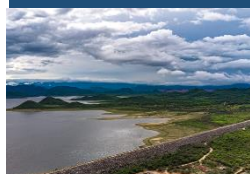
#### AFORO DEL RIO EN SAN BERNARDO

31/07/2024	22:00 p.m		m <sup>3</sup> /seg.
01/08/2024	7:30 a.m	<b>49.6</b>	m <sup>3</sup> /seg.

	Q	
T.DCTAS. DEL RIO	<b>0.000</b>	m <sup>3</sup> /seg.
C. P. M. D	<b>0.000</b>	m <sup>3</sup> /seg.
C. P. M. I.	<b>0.000</b>	m <sup>3</sup> /seg.
RIO MAYO DERIV.	<b>0.000</b>	m <sup>3</sup> /seg.
TOTAL GRAVEDAD	<b>0.000</b>	m <sup>3</sup> /seg.
POZOS PLAN COL.	<b>0.000</b>	m <sup>3</sup> /seg.
T O T A L	<b>0.000</b>	m <sup>3</sup> /seg.

Prog. a Entregar	Q	
NAVOJOA	<b>0.000</b>	m <sup>3</sup> /seg.
ETCHOJOA	<b>0.000</b>	m <sup>3</sup> /seg.
HUATABAMPO	<b>0.000</b>	m <sup>3</sup> /seg.
T O T A L	<b>0.000</b>	m <sup>3</sup> /seg.

#### ALMACENAMIENTO HISTÓRICO



	2021-22 (Mm <sup>3</sup> )	2022-23 (Mm <sup>3</sup> )	2023-24 (Mm <sup>3</sup> )	DIF.
APRT. 31/07/2023	<b>15.0</b>	<b>3.9</b>	<b>4.8</b>	<b>0.9</b>
APRT. MES	<b>204.1</b>	<b>23.1</b>	<b>91.1</b>	<b>68.0</b>
APRT. CICLO	<b>277.7</b>	<b>88.0</b>	<b>111.7</b>	<b>23.7</b>
ALMAC. 01/08/2024	<b>249.5</b>	<b>355.3</b>	<b>101.2</b>	<b>-254.1</b>